

توضیحات:

- مجری آزمون جهاد دانشگاهی
- زمان آزمون اسفند ۱۳۹۷
- با قابلیت پرینت

سوالات ششمین آزمون فراگیر

دستگاه های اجرایی اسفند ماه سال ۱۳۹۷

برای تهیه بسته کامل سوالات استخدامی فراگیر دستگاه اجرایی با پاسخنامه تشریحی، [اینجا](#) بزنید.

همچنین جهت مشاهده آخرین اخبار استخدامی فراگیر دستگاه اجرایی، [اینجا](#) بزنید.



سوالات ششمین دوره آزمون استخدامی دستگاه های اجرایی ۱۳۹۷

فهرست مطالب

❖ سوالات گروه ششم - صفحه ۱

فناوری اطلاعات و مهارت های هفت گانه ICDL - صفحه ۱

ریاضی و آمار مقدماتی - صفحه ۳

زبان و ادبیات فارسی - صفحه ۴

احکام و معارف اسلامی - صفحه ۵

زبان انگلیسی عمومی - صفحه ۷

اطلاعات عمومی، دانش اجتماعی و قانون اساسی - صفحه ۹

هوش و استعداد تحصیلی و توانمندی های عمومی - صفحه ۱۰

فناوری اطلاعات و مهارت های هفت گانه ICDL

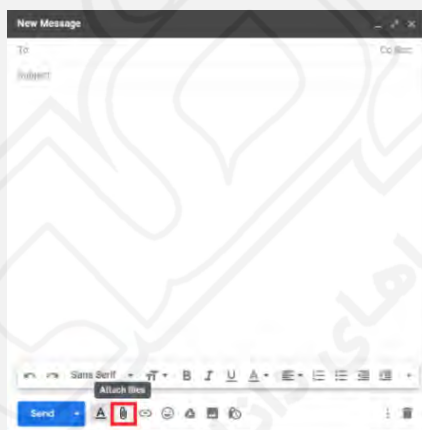
۱- برای ارسال کردن فایل به همراه نامه کدام گزینه استفاده می شود؟ (iranarze.ir)

send (۴)

copy (۳)

insert (۲)

attach file (۱)



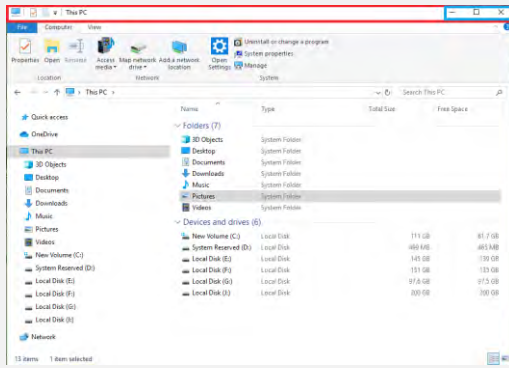
۲- کدام یک از موارد زیر یک سیستم عامل محسوب می شوند؟ (iranarze.ir)

Windows XP (۴)

PowerPoint (۳)

Photoshop (۲)

Netscape (۱)



۳- نوار عنوان شامل کدام یک از موارد زیر نمی باشد؟ (iranarze.ir)

- maximize (۱)
print (۲)
close (۴)
minimize (۳)

۴- کدام یک از موارد زیر سند جدید ایجاد می کند؟ (iranarze.ir)

- File/New (۱) Ctrl+N (۲) CTRL+S (۳) ۱ و ۲ (۴)

۵- جهت شماره گذاری صفحات کدام گزینه صحیح می باشد؟ (iranarze.ir)

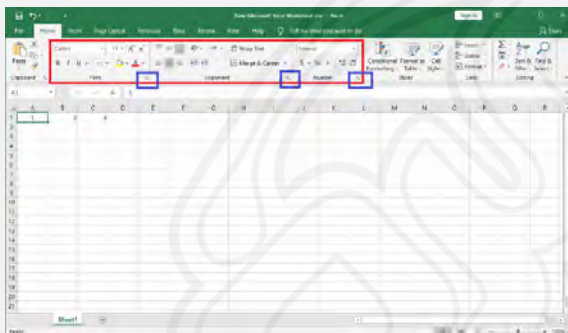
- insert/date and time (۱) view/tool (۲)
insert/page numbers (۳) home/paragraph (۴)

۶- برای انتقال متن از یک سطر به سطر دیگر کدام گزینه صحیح می باشد؟ (iranarze.ir)

- Cut (۱) Save as (۲) Copy (۳) Ctrl+s (۴)

۷- برای تعیین اینکه متن داخل سلول چگونه قرار بگیرد (چپ چین، راست چین و ..) از کدام تب مربوطه به format cells باید اقدام نمود؟ (iranarze.ir)

- Font (۱) Alignment (۲) Border (۳) Pattern (۴)



۸- بصورت پیش فرض هر work book دارای چند صفحه کاری است؟ (iranarze.ir)

- ۱ (۱) ۳ (۲) ۴ (۳) ۵ (۴)

۹- برای ویرایش خانه فعال چگونه عمل می شود؟ (iranarze.ir)

- فشردن کلید tab در خانه فعال (۱) ویرایش محتوای آن در خط فرمول (۲)
فشردن enter روی خانه فعال (۳) فشردن کلید insert روی خانه فعال (۴)

۱۰- کدام گزینه بیانگر ظرفیت معمولی ترین نوع فلاپی دیسک است؟ (iranarze.ir)

- ۱.۴۴ کیلو بایت (۱) ۱.۴۴ مگابایت (۲) ۱.۲ گیگابایت (۳) ۱.۲ بایت (۴)

۱۱- کدامیک از موارد زیر شامل نرم افزارهای سیستمی می باشد؟ (iranarze.ir)

- سیستم عامل (۱) برنامه های کمکی (۲) مترجم ها (۳) همه موارد (۴)

۱۲- کدامیک از برنامه های زیر جهت نسخه پشتیبان استفاده می شود؟ (iranarze.ir)

- Backup (۱) system tools (۲) restore (۳) defrag (۴)

۱۳- بهترین راه برای جلوگیری از سرایت ویروس به سیستم کامپیوتری چیست؟ (iranarze.ir)

- (۱) بررسی نامه های الکترونیکی دارای فایل های الصافی
(۲) داشتن یک ویروس یاب که توانایی به روز شدن را داشته باشد.
(۳) اتصال به اینترنت
(۴) استفاده از حافظه های جانبی مثل cd و کول دیسک و ...

۱۴- برای تغییر نام پوشه از کدام کلید استفاده می شود؟ (iranarze.ir)

- (۱) f1 (۲) f5 (۳) f2 (۴) f4

۱۵- کپی نامه ها بعد از ارسال در کجا نگهداری می شود؟ (iranarze.ir)

- (۱) sent (۲) outbox (۳) inbox (۴) draft

ریاضی و آمار مقدماتی

۱۶- در یک توزیع فراوانی دامنه تغییر برابر با ۲۰ و تعداد طبقات برابر با ۵ است. فاصله طبقاتی چند است؟ (iranarze.ir)

- (۱) ۵ (۲) ۱۰ (۳) ۴ (۴) ۲

۱۷- اگر ورودی یک تابع برابر ۱ بوده و ضابطه ضرب در ۲ باشد خروجی تابع چند است؟ (iranarze.ir)

- (۱) صفر (۲) ۲ (۳) ۴ (۴) ۱

۱۸- تابع $f(x) = x$ چگونه تابعی است؟ (iranarze.ir)

- (۱) همانی (۲) ثابت (۳) صفر (۴) هیچ کدام

۱۹- دو نقطه $A(1, -2)$ و $B(-3, 0)$ دو سر قطری از یک مربع اند. مساحت مربع کدام است؟ (iranarze.ir)

- (۱) ۲۰ (۲) ۱۵ (۳) ۸ (۴) ۱۰

۲۰- اگر مجموعه جهانی اعداد طبیعی و A اعداد فرد باشند آنگاه A' کدام است؟ (iranarze.ir)

- (۱) مجموعه اعداد فرد (۲) مجموعه اعداد زوج
(۳) مجموعه اعداد طبیعی (۴) مجموعه اعداد صحیح

۲۱- عدد a را چنان تعیین کنید که سه نقطه $B(0, 2)$ و $A(1, -1)$ و $C(a, -2a)$ بر روی یک خط راست واقع باشند؟ (iranarze.ir)

- (۱) -۲ (۲) ۲ (۳) ۱ (۴) -۱

۲۲- کدام دنباله فیبوناچی می باشد؟ (iranarze.ir)

- (۱) ۱، ۳، ۶، ۱۰، ۱۵، ... (۲) ۱، ۴، ۹، ۱۶، ۲۵، ... (۳) ۱، ۱، ۲، ۳، ۵، ۸، ... (۴) ۱، ۳، ۷، ۱۳، ۲۱، ...

۲۳- دامنه تابع $y = \sqrt{x-7}$ کدام است؟ (iranarze.ir)

- (۱) $[7, \infty)$ (۲) $(7, \infty)$ (۳) $(-\infty, 7]$ (۴) $(-\infty, 7)$

۲۴- ساده شده عبارت $(12^{-2}) + (32^3)(0.75^5)$ کدام است؟ (iranarze.ir)

- (۱) ۱۸ (۲) ۲۷ (۳) ۳۶ (۴) ۵۴

۲۵- برای نمایش داده هایی که با مقیاس اسمی اندازه گیری شده اند از کدام نمودار استفاده می شود؟ (iranarze.ir)

- (۱) هیستوگرام (۲) میله ای (۳) چند ضلعی (۴) اجابو

۲۶- متغیر تعداد دانشجو چه نوع متغیری است؟ (iranarze.ir)

- (۱) پیوسته (۲) گسسته (۳) کیفی (۴) اسمی

۲۷- به ارزش ها و اندازه های مربوط به نمونه آماری چه می گویند؟ (iranarze.ir)

- (۱) آماره (۲) متغیر (۳) پارامتر (۴) داده

۲۸- اگر مقیاس متغیر اسمی باشد برای اندازه گیری گرایش مرکزی آن از چه اندازه ای استفاده می شود؟ (iranarze.ir)

- (۱) میانگین (۲) میانه (۳) مد (۴) واریانس

۲۹- برای مقایسه میزان پراکندگی داده هایی که واحدهای سنجش متفاوتی دارند از چه اندازه ای استفاده میشود؟ (iranarze.ir)

- (۱) واریانس (۲) انحراف معیار (۳) انحراف متوسط (۴) ضریب پراکندگی

۳۰- فاصله نقطه $A(0,1)$ از خط $3X - 4Y + 1 = 0$ کدام است؟ (iranarze.ir)

- (۱) ۱ (۲) $\frac{4}{5}$ (۳) $\frac{3}{5}$ (۴) $\frac{1}{5}$

زبان و ادبیات فارسی

۳۱- اثری ادبی و اجتماعی از زبان حیوانات که بوسیله ابوالمعالی نصر الله منشی از عربی به زبان فارسی ترجمه شده است؟ (iranarze.ir)

- (۱) مرصاد العباد (۲) چهار مقاله (۳) مرزبان نامه (۴) کلیله و دمنه

۳۲- وزیر الب ارسلان و نویسنده مشهور کتاب سیاست نامه؟ (iranarze.ir)

- (۱) عنصرالمعالی کیکاووس (۲) خواجه نظام الملک

- (۳) ابوالفضل بیهقی (۴) امام محمد غزالی

۳۳- املای کدام کلمه نادرست است؟ (iranarze.ir)

- (۱) رزیت (۲) مصلا (۳) کسرا (۴) نقوی

۳۴- نشانه ای که به معنی نقل و قول به کار می رود؟ (iranarze.ir)

- (۱) سه نقطه (۲) دو نقطه (۳) نقطه ویرگول (۴) خط فاصله

۳۵- در نگارش عموماً با رقم نوشته می شود؟ (iranarze.ir)

- (۱) اعداد خاص (۲) اعداد ترتیبی (۳) اعداد یک رقمی (۴) اعداد آغاز جمله

۳۶- کدام گزینه از شاعران سبک خراسانی نیست؟ (iranarze.ir)

- (۱) رودکی (۲) فردوسی (۳) مولوی (۴) مسعود سعد سلمان

۳۷- جمع کدام یک از کلمه های زیر نادرست است؟ (iranarze.ir)

- (۱) لبنیات (۲) دخانیات (۳) شیلات (۴) دستورات

۳۸- واژه قافیه در بیت زیر کدام است؟ (iranarze.ir)

با من بگو تا کیستی، مهری؟ بگو، ماهی؟ بگو / خوابی؟ خیالی؟ چیستی؟ اشکی؟ بگو، آهی؟ بگو

- (۱) بگو و بگو (۲) مهری و اشکی (۳) ماهی و آهی (۴) آهی و آهی

۳۹- در کدام مصراع کنایه است؟ (iranarze.ir)

- (۱) هنوز از دهان بوی شیر آیدش (۲) دوست نگرند فقیر و غنی

- (۳) حقایق سرایی است آراسته (۴) نرگس مست نوازش کن مردم دارش

۴۰- او معروف به لسان الغیب است و قرآن را با چهارده روایت از بر داشت؟ (iranarze.ir)

(۱) ابوعلی سینا (۲) خواجه نصیر الدین طوسی (۳) حافظ (۴) مولوی

۴۱- بیت توانا بود هر که دانا بود ز دانش دل پیر برنا بود از اوست؟ (iranarze.ir)

(۱) سعدی (۲) رودکی (۳) فردوسی (۴) نظامی

۴۲- پدر مثنوی سرای بزمی و عاشقانه ایران؟ (iranarze.ir)

(۱) رودکی (۲) نظامی (۳) جمال الدین اصفهانی (۴) حافظ

۴۳- از نویسندگان نثر مسجع است؟ (iranarze.ir)

(۱) خواجه عبدالله انصاری (۲) ابوعلی بلخی (۳) ناصر خسرو قبادیانی (۴) غزالی

۴۴- شعر "آب را گل نکنیم در فرو دست انگار، کفتری میخورد آب" از اوست؟ (iranarze.ir)

(۱) پروین اعتصامی (۲) ایرج میرزا (۳) اخوان ثالث (۴) سهراب سپهری

۴۵- کتاب سگ ولگرد از اوست؟ (iranarze.ir)

(۱) صادق هدایت (۲) جمال زاده (۳) جلال آل احمد (۴) صادق چوبک

احکام و معارف اسلامی

۴۶- اگر از فرهنگ فطر پسند اسلام به ترتیب جویای «علت» و «ره آورد» پرورش روحیه عبودیت و یکتا پرستی باشیم، کدام گزینه وافی به این مقصود است؟

(۱) توحید - تامین مصالح جامعه (۲) ایمان - تامین مصالح جامعه

(۳) اخلاص - فضایل اخلاقی (۴) اسلام - فضایل اخلاقی

۴۷- مولود مبارک استواری قوانین واپسین دین الهی بر ساختار وجودی و فطرت انسانی چیست و مصداقی از عوامل تاثیر گذار بر آن کدام است؟

(۱) عدم تحریف قرآن کریم - مفتوح بودن باب اجتهاد

(۲) عدم تحریف قرآن کریم - پیروی از قواعد ثابت فقهی نفی ضرر و نفی حرج

(۳) جاودانگی دین اسلام - اراده الهی و اهتمام پیامبر (ص)

(۴) جاودانگی دین اسلام - ثبات قدم مسلمانان پس از رحلت پیامبر (ص) در اعتقاد و عمل

۴۸- آیه شریفه «وَابْتَغِ فِيمَا آتَاكَ اللَّهُ الدَّارَ الْآخِرَةَ وَلَا تَنْسَ نَصِيبَكَ مِنَ الدُّنْيَا وَأَحْسِنْ كَمَا أَحْسَنَ اللَّهُ إِلَيْكَ» مبین کدام معیار تمدن اسلامی است و کدام روایت

شریفه مفسر آن می باشد؟ (iranarze.ir)

(۱) عدالت در امور مادی و معنوی - امیر مومنان (ع) : « با دنیا آخرت کسب می شود»

(۲) عدالت در داوری - رسول خدا (ص) : « هر کس به یک ذمی (اهل کتاب) آزاری برساند من دشمن او میشوم»

(۳) مدارا و همزیستی مسالمت آمیز - امیر مومنان (ع) : « با دنیا آخرت کسب میشود»

(۴) حق محوری و مبارزه با باطل - رسول خدا (ص) : « هر کس به یک ذمی (اهل کتاب) آزاری برساند من دشمن او میشوم»

۴۹- زمینه ساز ظهور "سکولاریسم" و "راهکار برون رفت و رهایی از قیود بندگی نفس اماره و شیطان" به ترتیب در کدام گزاره مشهود است؟

(۱) تفاسیر ناصواب از کتاب مقدس مسیحیان - تبعیت از هدایت تشریعی برای تامین سعادت دنیا و عقبی

(۲) انتفاء مفاهیم ماوراء طبیعی از روی ناآگاهی - استمداد از حجت درون توأم با تزکیه نفس برای برقراری عدالت و انصاف

(۳) تفاسیر ناصواب از کتاب مقدس مسیحیان - استمداد از حجت درون توأم با تزکیه نفس برای برقراری عدالت و انصاف

(۴) انتفاء مفاهیم ماوراء طبیعی از روی ناآگاهی - تبعیت از هدایت تشریعی برای تامین سعادت دنیا و عقبی

۵۰- عاملی که "عطش حقیقت طلبی آدمی رو تا حدی فرو می نشاند" و "نقش مهمی در شکل گیری افعال و اعمال او دارد" با حفظ رتبه تقدم و تاخر کدام است؟ (iranarze.ir)

(۱) پاسخ به پرسش هایی همچون آیا این دنیا کشتگاه آخرت است؟ - شناخت زاد سفر در مسیر بندگی

(۲) سوال هایی از قبیل آیا زندگی با مرگ پایان می پذیرد یا پس از آن زندگی دیگری خواهد بود؟ - حیات دنیوی توأم با ایمان و عمل صالح

(۳) پاسخ به پرسش هایی همچون آیا این دنیا کشتگاه آخرت است؟ - آشنایی با حیات اخروی

(۴) پاسخ به پرسش هایی همچون آیا این دنیا کشتگاه آخرت است؟ - شناخت غایت و هدف زندگی

۵۱- "چگونگی صیانت از وحی الهی جهت تحقق غرض نبوت که ایصال صحیح پیام خداوند به انسان ها می باشد" و "بستر ساز اعتماد مردم به پیامبران که حکما جملگی در قبول آن متفق القولند" به ترتیب کدام است؟ (iranarze.ir)

(۱) فرشتگان محیط پیامبر هستند و خداوند محیط فرشتگان و پیامبر - عصمت از گناه و معاصی

(۲) فرشتگان محاط پیامبر هستند و خداوند محاط فرشتگان و پیامبر - عصمت از گناه و معاصی

(۳) فرشتگان محاط بر پیامبر هستند و خداوند محاط فرشتگان و پیامبر - عصمت در حوزه دریافت، حفظ و ابلاغ وحی

(۴) فرشتگان محیط بر پیامبر هستند و خداوند محیط فرشتگان و پیامبر - عصمت در حوزه دریافت، حفظ و ابلاغ وحی

۵۲- یک سنت حاکم بر زندگی انسان ها در طول تاریخ پر فراز و فرود بشریت چیست؟ (iranarze.ir)

(۱) سرنوشت آدمی از طریق اعجاز تغییر می کند.

(۲) تغییر سرنوشت انسان ها موخر از آماده شدن اندیشه و روان و فطرت آن ها است.

(۳) ایجاد انقلاب و دگرگونی در سرنوشت اجتماعی انسان ها به طور دفعی صورت می پذیرد.

(۴) خودسازی و دگرسازی برخی افراد جامعه مقدم بر اعطاء نعمت الهی است.

۵۳- مطابق اندیشه اسلامی پیروان ادیان دیگر غیر از اسلام در چه صورت قاصرند و استحقاق سکنی گزینی در بهشت برین را کسب نمی نمایند؟ (iranarze.ir)

(۱) گروهی از اهل کتاب که علی رغم ادراک حقانیت آخرین شریعت الهی به پیروی از آئین نیاکان خود ابرام دارند.

(۲) گروهی که بر اثر عوامل محیطی و تبلیغاتی از درک حقانیت دین اسلام عاجز مانده اند.

(۳) عده ای از یهودیان و نصاری که به جهت استضعاف فکری، پیام دین نجات بخش را نشنیده اند.

(۴) عده ای از پیروان ادیان قبل که عامل به شریعت خود هستند و از آمدن پیامبر جدید آگاه نشده اند.

۵۴- عدم اعلام اتخاذ موضع مخالف و سکوت پیشگی معصوم (ع) در صورت انجام فعل یا بیان سختی در حضور ایشان از سوی اشخاص چه نام دارد و استناد به واگذاری تبیین آیات الهی بر عهده پیامبر چه موضوعی را مدلل می سازد؟ (iranarze.ir)

(۱) سنت - برخورداری از اختیار (۲) تقریر - حجیت عقل

(۳) امضا - حجیت سنت (۴) سیره - مقام نبوت

۵۵- پیمان فطری که خداوند از فرزندان آدم اخذ نموده است چیست؟ (iranarze.ir)

(۱) بندگی خدا که صراط مستقیم است و اطاعت از دستورات انبیا (۲) دوری از شیطان و نفس سرزنشگر لوامه

(۳) بندگی خدا و عدم پرستش شیطان که دشمن آشکار است (۴) دوری از شیطان و اجتناب از وعده هایش که دروغین است

۵۶- هدف خداوند متعال از ارسال رسل مبشر و منذر در آیه شریفه «رُسُلًا مَّبَشِّرِينَ وَمُنْذِرِينَ لِّنَّالَّا يَكُونَ لِلنَّاسِ عَلَى اللَّهِ...» برای انسان ها چه بوده است؟

(۱) اثبات حکمت (۲) اتمام حجت (۳) استواری عدالت اجتماعی (۴) استمرار ولایت رسول خدا (ص)

۵۷- با بررسی دیدگاه لادریه در امکان شناخت صفات خداوندی به ترتیب "اثبات" و "انتفاء" چه اموری دریافت می گردد؟ (iranarze.ir)

- (۱) تنزه و تعالی خداوند - تامل در اوصاف الهی
(۲) تامل در اوصاف الهی - تنزه و تعالی خداوند
(۳) اشتراک اوصاف خالق و مخلوقات - جسم انگاری برای خدا
(۴) افتراق اوصاف عبد و معبود - انحصار شناخت آدمی به حوزه تجربی
- ۵۸- سنگ محک "راستی آزمایی خلوص بندگان" و "ثقل و خفت اعمال انسان ها در صحنه پر غوغای محشر" به ترتیب کدامند؟ (iranarze.ir)
- (۱) نعمت ها و منت هایی همچون پیامبران و کتب الهی - عدل
(۲) کوران رنج و مصائب و مشکلات - حق
(۳) نعمت ها و منت هایی همچون پیامبران الهی - حق
(۴) کوران رنج و مصائب و مشکلات - عدل
- ۵۹- با توجه به اینکه از منظر قرآن شالوده جامعه اسلامی بایستی بر پایه دادگری باشد کدام آیه شریفه وافی به این مقصود است؟ (iranarze.ir)

- (۱) «لَقَدْ أَرْسَلْنَا رُسُلَنَا بِالْبَيِّنَاتِ وَأَنزَلْنَا مَعَهُمُ الْكِتَابَ وَالْمِيزَانَ لِيَقُومَ النَّاسُ بِالْقِسْطِ»
(۲) «وَلَقَدْ بَعَثْنَا فِي كُلِّ أُمَّةٍ رَسُولًا أَنِ اعْبُدُوا اللَّهَ وَاجْتَنِبُوا الطَّاغُوتَ»
(۳) «فَاتَّقُوا اللَّهَ وَاطِيعُونَ لَا تَطِيعُوا أَمْرَ الْمُسْرِفِينَ»
(۴) «هُوَ الَّذِي بَعَثَ فِي الْأُمِّيِّينَ رَسُولًا مِنْهُمْ يَتْلُو عَلَيْهِمْ آيَاتِهِ وَيُزَكِّيهِمْ وَيُعَلِّمُهُمُ الْكِتَابَ وَالْحِكْمَةَ وَإِنْ كَانُوا مِنْ قَبْلُ لَفِي ضَلَالٍ مُبِينٍ»
- ۶۰- صحت و کمال معرفت در باب معاد و عالم غیب از چه مسیری حاصل می شود و علت آن چیست؟ (iranarze.ir)

- (۱) شهود قلبی به عالم غیب به دلیل داشتن پاکی و صفای درونی
(۲) علوم فلسفی به واسطه استدلال حکمت درباره آخرت و معاد
(۳) وحی و تعالیم انبیاء الهی به دلیل مصونیت از خطا و اشتباه
(۴) علوم تجربی با اتکا به حس و تجربه به دلیل مشاهده نظام مرگ و زندگی در طبیعت

زبان انگلیسی عمومی

Part A. Grammar and vocabulary

Direction: choose the number of the answer choice (۱), (۲), (۳) or (۴) that best completes the blank. Then mark it on your answer sheet. (www.iranarze.ir)

۶۱- After a long investigation into the crime, the police could that james had been killed by her neighbor, although for some unknown reasons they didn't publicize it for same time. (iranarze.ir)

- ۱) proclaim ۲) deduce ۳) express ۴) announce

۶۲- It late to the teacher that students could get the answer complicated question from others through their cell phones. (iranarze.ir)

- ۱) presumed ۲) denoted ۳) occurred ۴) figured

۶۳- Some present-day Arab nations were created during the twentieth cent did not practically exist as states before that. (iranarze.ir)

- ۱) tenacious ۲) advantageous ۳) contiguous ۴) autonomous

۶۴- The new manager's inauguration speech was critical of the management's performance. (iranarze.ir)

- ۱) desperately ۲) bitterly ۳) swiftly ۴) vitally

Part B: Reading Comprehension

Directions: Read the following five short passages carefully and choose (a), (b), (c), or (d) best fits each blank space. Then mark your answer.

Passages ۱

Management's response to a predictable series of organizational and people crises is the decisive factor in determining whether a firm dies early or goes on apparent. The situation may become particularly serious as a company goes from one development stage to the next. Organizations that get into trouble do not react correctly to the internal challenges created by the change. They fail to recognize the important occur in the organizational life cycle.

۶۵- A manager's response to organizational and people crises become sensitive when (iranarze.ir)

- ۱) he fails to recognize the important crises
- ۲) he makes a decision about such crises
- ۳) his organization moves from one development phase to another
- ۴) he reacts to the internal challenges created by the crises

Passages ۲

Experts believe that a child's family experiences are crucial for personality formation. The way that basic needs are met in infancy, along with later techniques of can have a permanent mark on personality. Children learn behavior approve sex by identifying with the parent of the same sex. A warm, caring relation parent helps such learning.

۶۶- According to the passage, a girl can learn the best female behavior (iranarze.ir)

- ۱) friends
- ۲) mother
- ۳) family environment
- ۴) sister

Passages ۳

It is crystal clear that, in addition to the emotional benefits, the shedding of tears has a specific biological function as well. Through tears, we can eliminate from our body certain chemicals which build up in response to stress and create a chemical imbalance in the body. Crying actually makes us feel better by correcting that imbalance and making us feel good again. Thus the emotional and the biological functions of tears merge into one and make us even more "human" than we would otherwise be.

۶۷- It is implied in the passage that (iranarze.ir)

- ۱) human life is completely dependent on shedding tears
- ۲) the emotional function of crying is more important than its biological function
- ۳) other animals share some of the characteristics of humans
- ۴) without tears we wouldn't be as human as we are now

Passages ۴

The United States' soft power is said to be in decline. According to Gallup international polls, pluralities in ۲۹ countries say that Washington's policies have a negative effect on their view of the United States. A Euro barometer poll found that a majority of Europeans believes that Washington has hindered efforts to fight global poverty, protect the environment, and maintain peace.

۳) با مطرح کردن اندیشه های روشنفکرانه در قالب الحادی، برخی از نخبگان این کشورها که به شاخصهای دولتهای غربی چشم دوخته اند.

۴) با بیان بعضی اندیشه های روشنفکرانه در پوشش های دینی، توده ی مردم که بیشترین آسیبهای فرهنگی و مادی را در این جریان می بینند.

۷۷- روشفکری در معنای عام خود چه هنگامی و با استفاده از چه روشی، تفسیری دینی از انسان و جهان ارائه می دهد؟ (iranarze.ir)

۱) هنگامی که با معرفت شناسی قدسی، معنوی و هستی شناسی دینی همراه باشد- با استفاده از وحی و عقل تجریدی

۲) هنگامی که با انسان شناسی قدسی، مادی و معرفت شناسی دینی همراه باشد- با استفاده از عقل تجربی و حسی

۳) هنگامی که با هستی شناسی قدسی، معنوی و انسان شناسی دینی همراه باشد- با استفاده از وحی و عقل تجریدی و تجربی

۴) هنگامی که با انسان شناسی قدسی، معنوی و هستی شناسی دینی همراه باشد- با استفاده از وحی و عقل تجربی و حسی

روشنگری در این معنا هنگامی که با هستی شناسی قدسی و معنوی و انسان شناسی دینی همراه باشد ، با استفاده از وحی و عقل تجریدی و تجربی ، تفسیری دینی از انسان و جهان ارائه می دهد، بنابراین گزینه ج درست می باشد.

۷۸- کدام دسته از ارزشهای بنیادین به ترتیب، به پرسشهایی درباره «روشهای رویارویی با حقیقت- مادی بودن یا معنوی بودن جهان - مختار و فعال یا

مجبور و منفعل بودن انسان» پاسخ می دهند؟ (iranarze.ir)

۱) هستی شناسانه- معرفت شناسانه- انسان شناسانه

۳) معرفت شناسانه- هستی شناسانه- انسان شناسانه

۷۹- سلول های بنیادی از کدامیک از موارد زیر تهیه می شود؟ (iranarze.ir)

۱) مغز استخوان ۲) نخاع ۳) بند ناف ۴) گلبول های سفید

۸۰- با ارزشترین متاع در دنیا چیست؟ (iranarze.ir)

۱) طلا ۲) الماس ۳) زمان ۴) غذا

۸۱- در کشور ایران بیشترین نرخ بیکاری متعلق به کدامیک از گزینه های زیر است؟ (iranarze.ir)

۱) دارندگان زیر دیپلم ۲) افراد بالای ۵۵ سال ۳) فارغ التحصیلان دانشگاه ها ۴) سرپرست خانوارها

۸۲- کدام کتاب به زیور آل محمد معروف است؟ (iranarze.ir)

۱) نهج البلاغه ۲) مفاتیح الجنان ۳) صحیفه سجاده ۴) تورات

۸۳- کدام سوره به مادر قرآن معروف است؟ (iranarze.ir)

۱) بقره ۲) یاسین ۳) توبه ۴) حمد

۸۴- اولین گروه اسرای ایرانی در چه تاریخی به میهن بازگشتند؟ (iranarze.ir)

۱) ۲۶ مرداد ۱۳۶۸ ۲) ۲۶ مرداد ۱۳۶۹ ۳) ۲۹ مرداد ۱۳۶۸ ۴) ۲۹ مرداد ۱۳۶۹

هوش، استعداد تحصیلی و توانمندی های عمومی

۸۵- مجموع سه عدد فرد متوالی ۶۳ است، نصف عدد بزرگتر کدام است؟ (iranarze.ir)

۱) ۲۳ ۲) ۱۱/۵ ۳) ۱۰/۵ ۴) ۱۱

۸۶- کدام کلمه مناسب کمتری با سه کلمه دیگر دارد؟ (iranarze.ir)

۱) ارايه ۲) اتوبوس ۳) کشتی ۴) هواپیما

۸۷- علی دو برابر محمد سن دارد. اگر ۷ سال دیگر سن محمد ۱/۵ برابر سن فعلی او شود سن کنونی علی چند سال است؟ (iranarze.ir)

۵۶ (۱) ۲۸ (۲) ۱۴ (۳) ۷ (۴)

۸۸- در رشته عددی زیر یک نظم منطقی وجود دارد به جای علامت ؟ چه عددی می توان قرار داد؟ (iranarze.ir)

؟ و ۶۱ و ۱۹ و ۷ و ۱

۶۷ (۱) ۱۰۳ (۲) ۱۸۷ (۳) ۲۴۷ (۴)

۸۹- اگر شعاع دایره ای بیست درصد افزایش یابد، مساحت دایره چند درصد افزایش می یابد؟ (iranarze.ir)

۴ (۱) ۲۰ (۲) ۴۴ (۳) ۴۰ (۴)

۹۰- اگر $\sin x = \cos(20 + x)$ باشد مقدار x کدام است؟ (iranarze.ir)

۷۰ (۱) ۹۰ (۲) ۳۵ (۳) ۴۵ (۴)

۹۱- محل اولیه عقربه های ساعت شمار و دقیقه شمار یک ساعت، ساعت ۴ را نشان می دهد، وقتی عقربه دقیقه شمار به محل اولیه عقربه ساعت شمار برسد،

زاویه بین دو عقربه چند درجه خواهد بود؟ (iranarze.ir)

۵ (۱) ۱۰ (۲) ۶ (۳) ۱۲ (۴)

۹۲- به جای علامت سوال عدد مناسب بگذارید. (iranarze.ir)

؟ و ۲۶ و ۲۴ و ۱۲ و ۱۰ و ۵ و ۳

۵۸ (۱) ۵۶ (۲) ۵۲ (۳) ۵۴ (۴)

۹۳- اگر بخواهیم از یک میله ۹۰ سانتی متری ۷ تکه ۱۰ سانتی متری ببریم، چند برش لازم است؟ (iranarze.ir)

۶ (۱) ۷ (۲) ۸ (۳) ۹ (۴)

۹۴- رابطه شیر با پنیر مثل رابطه: (iranarze.ir)

(۱) نفت است با بنزین (۲) چوب است با کاغذ (۳) نخ با پارچه (۴) انگور با سرکه

۹۵- در شکل زیر به جای علامت سوال چه عددی می توان قرار داد؟ (iranarze.ir)

۱۸ (۱) ۲۳ (۲) ۲۵ (۳) ۲۱ (۴)

2	7	17
3	11	19
5	13	?

۹۶- تصویر کدام یک از اعداد زیر در آینه خوانده می شود؟ (iranarze.ir)

۷۸۰۵۱ (۱) ۲۰۵۳۸ (۲) ۷۶۶۹۴ (۳) ۷۵۶۹۴ (۴)

۹۷- عدد ۶ یک عدد کامل نامیده می شود زیرا برابر است با مجموع مقسوم علیه هایش "به استثنای خود عدد ۶" کدام یک از اعداد زیر عدد کامل است؟

۱۲ (۱) ۲۸ (۲) ۳۶ (۳) ۱۶ (۴)

۹۸- چند عدد بین ۵۰ و ۹۵ وجود دارد که بر ۶ و ۹ قابل قسمت است؟ (iranarze.ir)

۱ (۱) ۲ (۲) ۳ (۳) ۴ (۴)

۹۹- تمام دختران نابغه معدل بالای هجده دارند، بعضی از دختران معدل بالای هجده درسخوان هستند، کدام حکم درست است؟ (iranarze.ir)

(۱) تمام دختران معدل بالای هجده نابغه می باشند (۲) بعضی دختران درسخوان معدل بالای هجده دارند

(۳) دختران درسخوان نابغه اند (۴) دختران نابغه درسخوانند

سوال	پاسخ	سوال	پاسخ	سوال	پاسخ	سوال	پاسخ	سوال	پاسخ	سوال	پاسخ
۱	۱	۲۴	۴	۴۷	۴	۷۰	۲	۹۳	۲		
۲	۴	۲۵	۲	۴۸	۱	۷۱	۴	۹۴	۴		
۳	۲	۲۶	۲	۴۹	۱	۷۲	۲	۹۵	۲		
۴	۴	۲۷	۱	۵۰	۴	۷۳	۱	۹۶	۱		
۵	۳	۲۸	۳	۵۱	۴	۷۴	۱	۹۷	۲		
۶	۱	۲۹	۴	۵۲	۲	۷۵	۲	۹۸	۳		
۷	۲	۳۰	۳	۵۳	۱	۷۶	۱	۹۹	۲		
۸	۲ و ۱	۳۱	۴	۵۴	۱	۷۷	۳				
۹	۲	۳۲	۲	۵۵	۳	۷۸	۳				
۱۰	۲	۳۳	۱	۵۶	۲	۷۹	۳				
۱۱	۴	۳۴	۲	۵۷	۴	۸۰	۳				
۱۲	۱	۳۵	۱	۵۸	۲	۸۱	۳				
۱۳	۲	۳۶	۳	۵۹	۱	۸۲	۳				
۱۴	۳	۳۷	۴	۶۰	۳	۸۳	۴				
۱۵	۱	۳۸	۳	۶۱	۴	۸۴	۲				
۱۶	۳	۳۹	۱	۶۲	۲	۸۵	۲				
۱۷	۲	۴۰	۳	۶۳	۴	۸۶	۴				
۱۸	۱	۴۱	۳	۶۴	۱	۸۷	۲				
۱۹	۳	۴۲	۲	۶۵	۳	۸۸	۴				
۲۰	۲	۴۳	۱	۶۶	۲	۸۹	۳				
۲۱	۲	۴۴	۴	۶۷	۴	۹۰	۳				
۲۲	۳	۴۵	۱	۶۸	۱	۹۱	۲				
۲۳	۱	۴۶	۳	۶۹	۳	۹۲	۳				